

**Országos
kompetenciamérés
2018**



FIT-jelentés

Telephelyi jelentés

Tanulási környezet

Berettyóújfalui SZC József Attila Gimnáziuma, Szakgimnáziuma és Szakközépiskolája

4090 Polgár, Kiss Ernő utca 10

OM azonosító: 203030

Telephely kódja: 027



EMBERI ERŐFORRÁSOK
MINISZTERIUMA

 **KTATÁSI HIVATAL**



Köznevelési Mérés
Értékelési Osztály

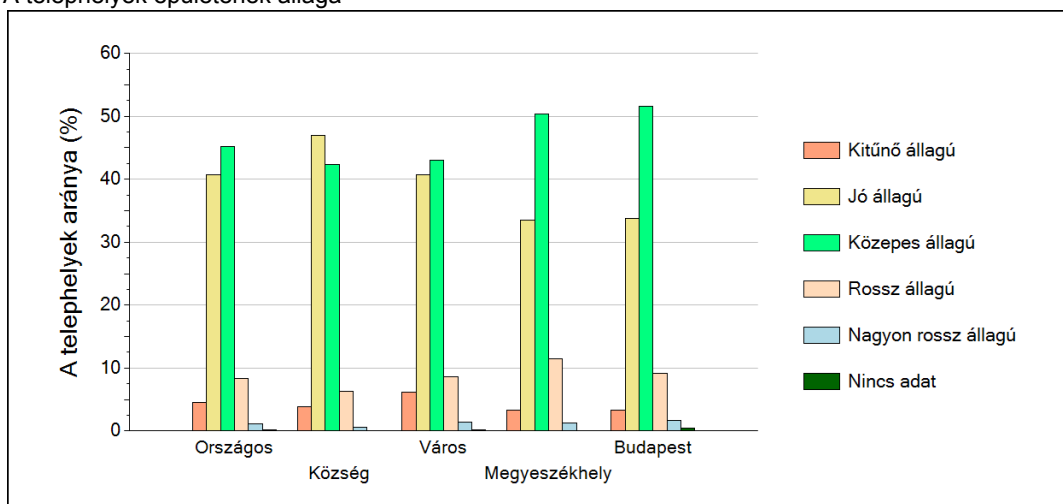
FIGYELEM! Kérjük, tartsa szem előtt, hogy a 2016/2017. tanévtől a képzési formák elnevezései megváltoztak. A jelentésben a hatályos köznevelési törvényben felsorolt képzési formák megnevezései szerepelnek: a korábbi szakközépiskola szakgimnáziumként, a korábbi szakiskola szakközépiskolaként, a korábbi speciális szakiskola szakiskolaként került feltüntetésre.

1 A telephely épületének állapota

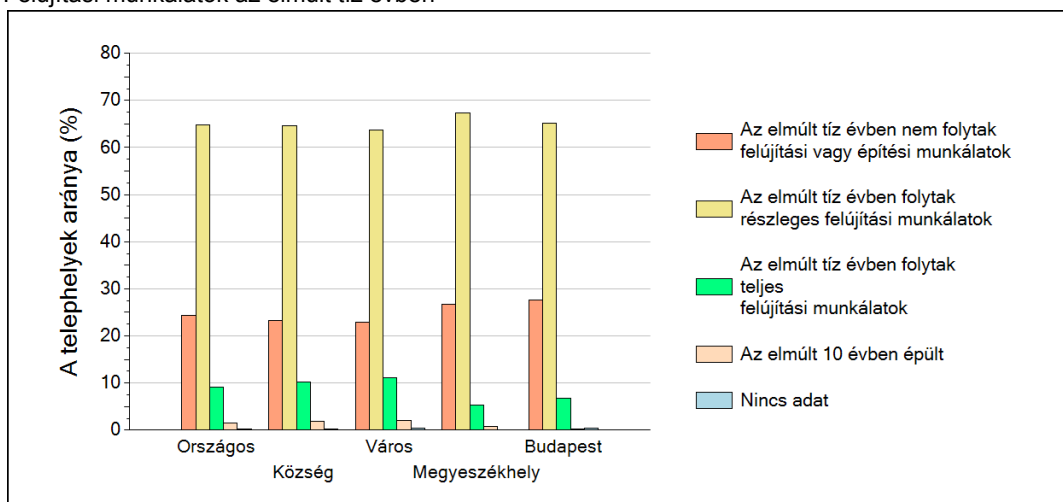
A Telephelyi kérdőív kérdéseire adott válaszaik alapján az Önök telephelyén az épület közepes állapotú.

A Telephelyen folytak részleges felújítási munkálatok az elmúlt tíz évben.

A telephelyek épületének állaga



Felújítási munkálatok az elmúlt tíz évben

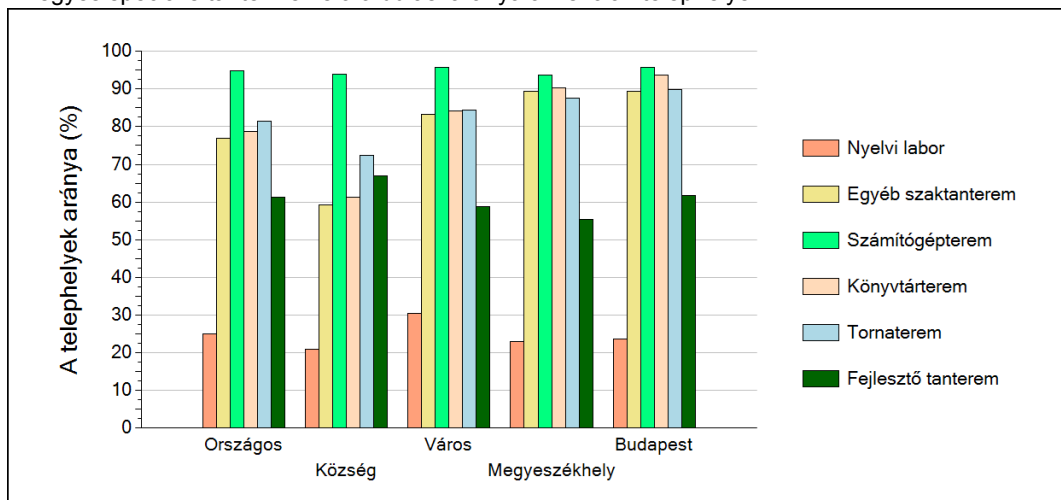


2 A telephely speciális tantermei

A Telephelyi kérdőív kérdéseire adott válaszaik alapján az Önök telephelyén az épület az alábbi speciális tantermek találhatóak meg:

- egyéb szaktanterem
- számítógépterem
- tornaterem

Az egyes speciális tantermek előfordulási aránya az iskolák telephelyein

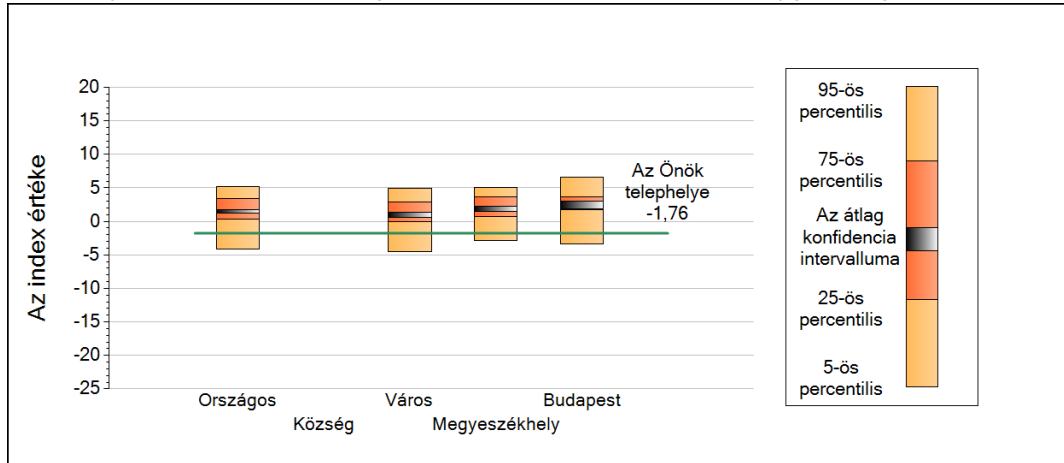


3

A tanulók összetétele és a tanulási nehézségekkel küzdő tanulók a telephelyeken

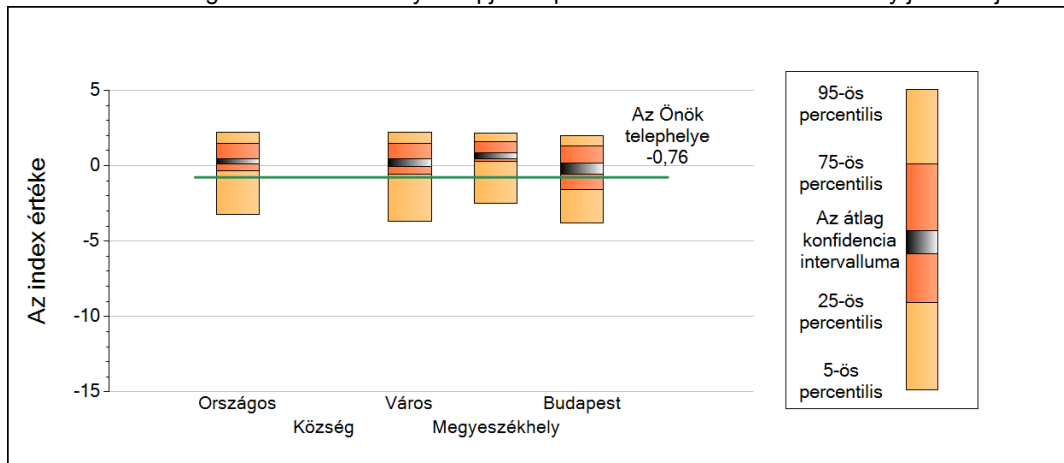
Szakgimnázium

A telephely tanulói összetétele alapján képzett index eloszlásának néhány jellemzője



	5-ös perc.	25-ös perc.	Konf. int. alja	Konf. int. teteje	75-ös perc.	95-ös perc.
Országos	-4,08	0,29	1,23	1,74	3,40	5,17
Község	-	-	-	-	-	-
Város	-4,49	-0,11	0,65	1,37	2,89	4,93
Megyeszékhely	-2,80	0,78	1,54	2,31	3,65	5,03
Budapest	-3,42	1,68	1,85	2,97	3,65	6,59

A tanulási nehézségekkel küzdők aránya alapján képzett index eloszlásának néhány jellemzője



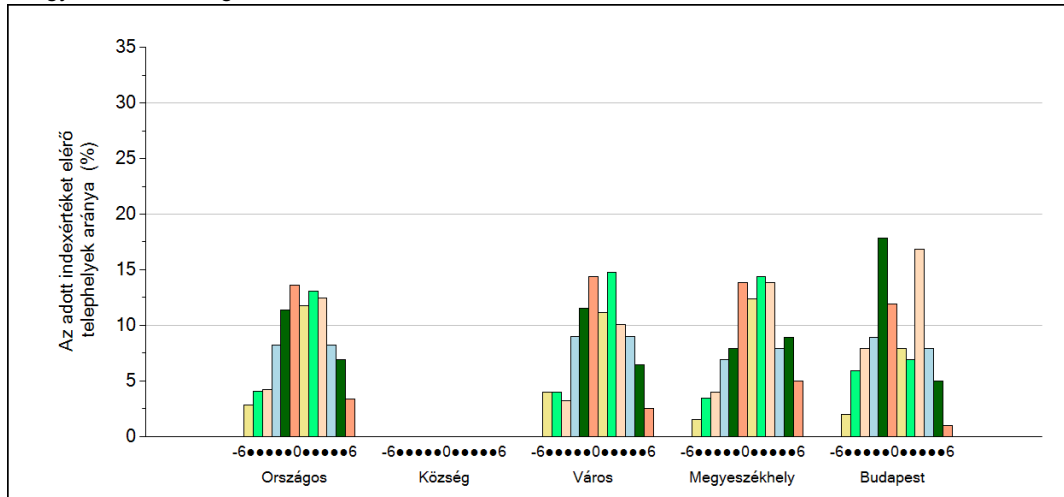
	5-ös perc.	25-ös perc.	Konf. int. alja	Konf. int. teteje	75-ös perc.	95-ös perc.
Országos	-3,21	-0,33	0,14	0,44	1,48	2,21
Község	-	-	-	-	-	-
Város	-3,68	-0,57	-0,05	0,43	1,46	2,21
Megyeszékhely	-2,48	0,32	0,44	0,88	1,62	2,14
Budapest	-3,78	-1,57	-0,56	0,20	1,30	1,96

4 Fegyelem, motiváció

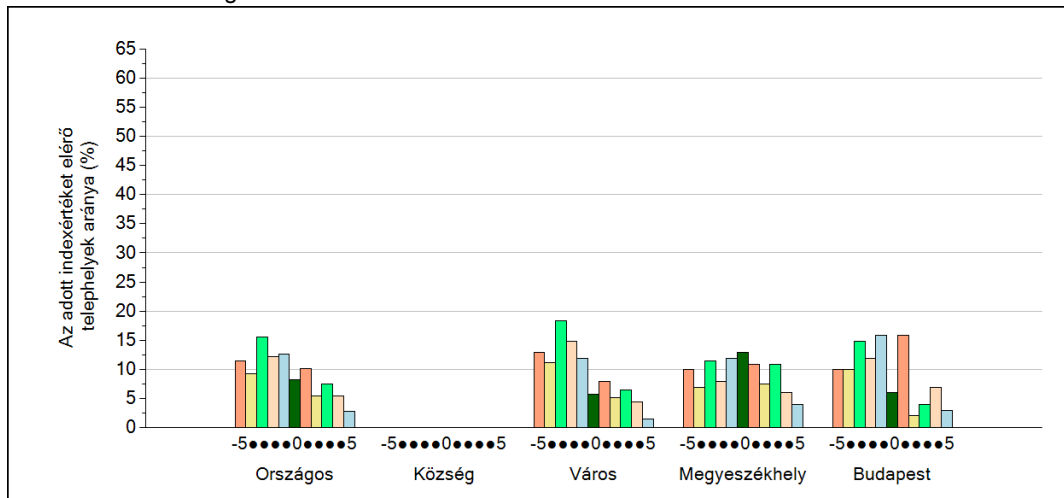
Szakgimnázium

A Telephelyi kérdőív kérdéseire adott válaszaik alapján az Önök telephelyén a diákok fegyelmeire vonatkozó index értéke 4, a motivációra vonatkozó index értéke -4.

A fegyelemindex megoszlása



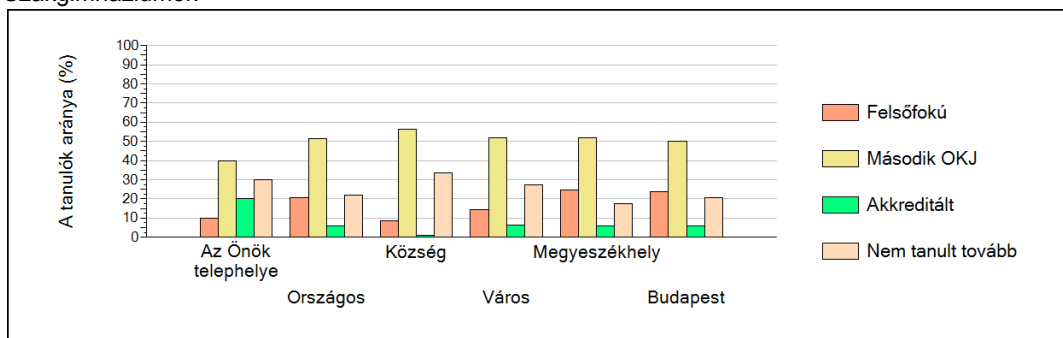
A motivációindex megoszlása



5

A különböző képzési formákban tanulók továbbtanulási aránya

Szakgimnáziumok



Tanulási környezet